



SPUERKEESS
Private Banking



ODDO BHF

Vorwort



„Wir haben einen einzigartigen Konzern aufgebaut. Die Größe unseres Heimatmarktes hat sich mehr als verdoppelt und wir verfügen heute über Know-how, das in der Welt seinesgleichen sucht.“

Philippe Oddo
General Partner





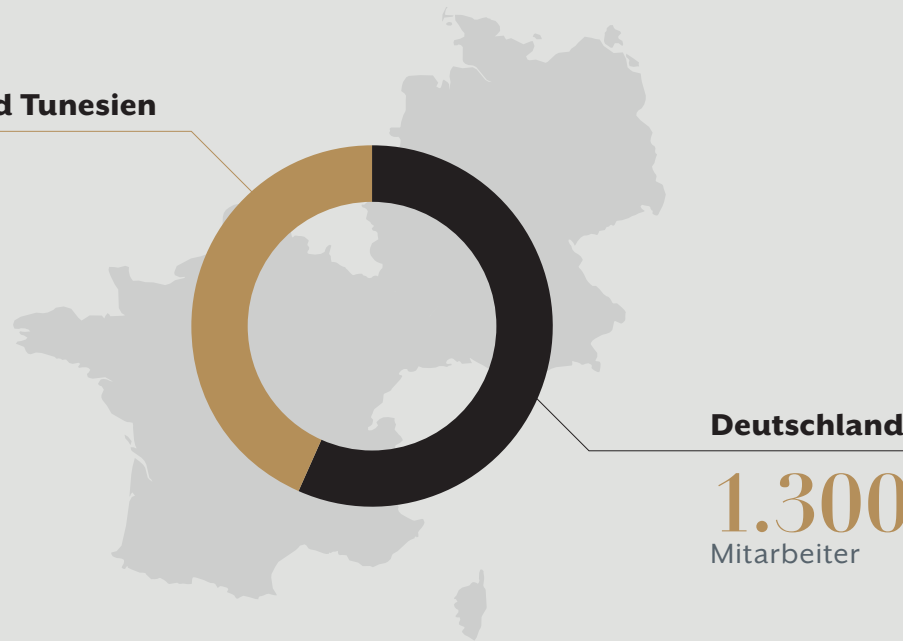
ODDO BHF

Der erste unabhängige französisch-deutsche Finanzkonzern

ODDO BHF ist ein unabhängiger französisch-deutscher Finanzdienstleistungskonzern, der auf eine mehr als 170-jährige Firmengeschichte zurückblicken kann. Entstanden ist er aus der Allianz eines von Börsenmaklern in fünf Generationen aufgebauten französischen Familienunternehmens mit einer auf Mittelstandsunternehmen spezialisierten deutschen Bank. ODDO BHF hat in Deutschland 1.300 Mitarbeiter, in Frankreich 1.000. Das verwaltete Vermögen beträgt mehr als 100 Mrd. EUR. Dank umfangreicher Investitionen in marktbezogenen Sachverstand ist ODDO BHF in drei Hauptgeschäftsfeldern aktiv: Private Banking, Vermögensverwaltung und Corporate and Investment Banking.

Frankreich und Tunesien

1.000
Mitarbeiter



Deutschland

1.300
Mitarbeiter

Aktionäre

1. Familie	60%
2. Mitarbeiter	30%
3. Sonstige	10%

Der Konzern ODDO BHF hat eine besondere Aktionärsstruktur: 60% des Kapitals hält die Familie Oddo, 30% werden von den Mitarbeitern gehalten. Dank dieser Partnerschaft setzen sich die Mitarbeiter langfristig für ihren Konzern ein.

Die aus der Präsenz in den zwei sehr wichtigen Märkten der Eurozone resultierende strategische Stärke und die damit verbundenen Wachstumsaussichten wurden bereits mit einer Anhebung des Kreditratings belohnt.

Kennzahlen⁽¹⁾ für die Stabilität

Kundenvermögen
(in Mrd. €):

>125

Nettogewinn⁽²⁾
(in Mio. €):

624

Kernkapital-
quote:

16,0%

Eigenkapital
(in Mio. €):

940

(Summe konsolidiertes
Eigenkapital)

Fitch-
Rating:

BBB



ODDO BHF

Standorte



Frankreich und Deutschland als entscheidende Akteure in der Eurozone

60%

des Euro Stoxx Large Index machen französische und deutsche Gesellschaften aus.

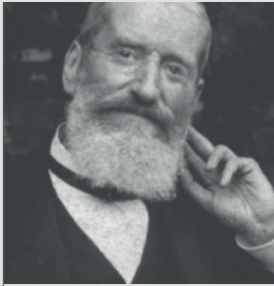
417

börsennotierte Familienunternehmen mit einem Kapital von mehr als 100 Mio. EUR in beiden Ländern.



Firmengeschichte

Eine Erfolgsgeschichte von Unternehmern, Know-how und Geschäftssinn im Laufe der Zeit



1850

Camille Gautier wird Börsenmakler in Marseille.



1854

In Berlin errichten namhafte Privatbankiers die Berliner Handelsgesellschaft.



1856

Die Frankfurter Bank wird als Zentralbank für die Freie Stadt Frankfurt gegründet.



1970

Die Frankfurter Bank und die Berliner Handelsgesellschaft fusionieren zur BHF-BANK.



1987

Philippe Odde wird Partner mit seinem Bruder Pascal Odde.



2000-15

Dynamische Entwicklung.



2017

Der Konzern wird zu ODDO BHF und es entsteht der erste unabhängige französisch-deutsche Finanzkonzern.



Par des entrepreneurs, pour des entrepreneurs

Familien und Mitarbeiter als Eigentümer



Fachkompetenz

Langjährige Erfahrung im Kapitalmarktgeschäft.

Unabhängigkeit

Best-Advice-Prinzip – Produkte werden nach objektiven Kriterien ausgewählt.

Konservative Ausrichtung

Aktive Verwaltung verbunden mit strenger Risikokontrolle und Anlageschwerpunkt auf nachhaltigen Geschäftsmodellen.

Performance

Gute Performance in schwieriger Marktumgebung durch unabhängige Tests bestätigt.





Spuerkeess



Maßstäbe setzen:



**Tradition durch
mehr als 160-jährige
Firmengeschichte.**



**Spuerkeess ist das
Finanzinstitut mit dem
höchsten Rating im
Großherzogtum Luxemburg
und gilt als eine der
sichersten Banken der Welt.**



**Rating Aa2 für langfristige
Einlagen von Moody's.**



**Rating AA+ von
Standard & Poor's.**



**Safest Bank Award –
Luxemburg.**

**Vom Global Finance
Magazine als eine der
sichersten Banken der Welt
2019 eingestuft.**



Le meilleur des deux mondes

Vereinte Kraft von Spuerkeess und ODDO BHF



Spuerkeess

- **Hervorragende Kundenzufriedenheit**
92% Kundenzufriedenheit bei der neuesten Meinungsumfrage von TNS ILRES.
- **Starke Präsenz vor Ort**
Bestens qualifizierte und erfahrene Private Banking-Berater im „19 Liberté“ Banking Center in Luxemburg.
- **Ihr Vermögen in guten Händen**
Individuelle und persönlich gestaltete Überwachung.

ODDO BHF

- **Hervorragende Vermögensverwaltung**
ODDO BHF bietet schon seit vielen Jahren erstklassige Lösungen im Bereich der Vermögensverwaltung an.
- **Unterstützung von Aktivitäten der Spuerkeess**
Aktivitäten von Spuerkeess im Bereich Vertrieb werden durch versierte Experten unterstützt.
- **Schwerpunktmäßige Ausrichtung auf Kundenbedürfnisse**
Gegebenenfalls bietet ODDO BHF individuelle oder fondsgebundene Lösungen und neue Ideen an (z. B. im Bereich Nachhaltigkeit).



Activmandate

Diskretionäre Vermögensverwaltung



Bei Activmandate wird Ihr Vermögen von einem Expertenteam im Rahmen einer Vollmacht verwaltet. Anlageentscheidungen werden im Einklang mit einer zuvor definierten Strategie unabhängig getroffen.

Activmandate bietet Ihnen nicht nur die Möglichkeit, die Verwaltung Ihres Portfolios in die Hände von Experten zu legen, sondern Sie können damit auch in den Genuss eines umfassenden Angebots von Dienstleistungen rund um die Vermögensverwaltung kommen.

Bei der diskretionären Vermögensverwaltung erfolgt die Diversifizierung Ihrer Anlagen auf Grundlage Ihres Anlegerprofils über verschiedene Anlageklassen.



Kunde

Spuerkeess
Sie erteilen Spuerkeess Ihre Vollmacht für die diskretionäre Vermögensverwaltung und Ihr persönlicher Private Banking-Berater hat stets ein offenes Ohr für Sie und unterstützt Sie bei allen Ihren Projekten.

ODDO BHF

ODDO BHF tritt als unabhängiger Anlageberater auf und gibt Empfehlungen zur taktischen Vermögensallokation sowie zur Auswahl von Anlagen im Rahmen Ihrer Vollmacht für die diskretionäre Vermögensverwaltung.

ODDO BHF als unabhängiger Anlageberater im Rahmen von Activmandate

ODDO BHF ist eine der führenden Vermögensverwaltungen im deutschsprachigen Raum. Mit proaktiven Anlageentscheidungen, die schnell getroffen werden, konsequent umgesetzt werden und auf profunder Marktkenntnis basieren, ist ODDO BHF bestrebt, Ihr Vermögen zu schützen und dabei einen attraktiven Ertrag zu erzielen.



firstfive

2021 das fünfte Jahr in Folge unter den Besten platziert



Gestion de portefeuille

Anlageprozess in 4 Stufen



01

Strategische Vermögensallokation

Beurteilung der individuellen Umstände

Festlegung der Vermögensstrategie und Bestimmung der Bandbreiten für Anlageklassen

Kunde und Berater

02

Taktische Vermögensallokation

Über- und Untergewichtung von Anlageklassen innerhalb vorgegebener Bandbreiten

Schwerpunktmäßige Ausrichtung auf Regionen, Sektoren und Branchen

Globaler Anlageausschuss / Vermögensverwaltung

03

Auswahl und Timing

Wertpapierauswahl auf der Grundlage von klar festgelegten Richtlinien

Fortlaufende Überwachung der Investitionen in allen Anlageklassen

Vermögensverwaltung

04

Controlling und Risikomanagement

Controlling-Prozess mit klar festgelegten Verantwortungsbereichen

Regelmäßige Überprüfungen der Portfoliostruktur auf der Grundlage von Risikoanalysen

Vermögensverwaltung / Risikomessung und -steuerung





Sélection & timing

Profil



Darauf sind wir aus... Das meiden wir...

- Nachhaltige Geschäftsmodelle (Wettbewerbsvorteile)
- Stabile operative Gewinne
- Attraktive Bewertung
- Hohe Ertragskraft des Kapitals
- Märkte mit wenig Wettbewerb
- Geringer Verschuldungsgrad
- Konjunkturunabhängige Entwicklung des Geschäfts
- Langfristige Ertragskraft

- Eine relativ zu den Zahlen (Gewinn, Free Cash Flow) des Unternehmens hohe Bewertung
- Hoher Investitionsdruck
- Sehr konjunkturabhängige geschäftliche Performance
- Hoher Verschuldungsgrad
- Märkte mit starkem Wettbewerb und wenig Produktdifferenzierung
- Unzuverlässiges Management
- Negative Überraschungen beim Unternehmensgewinn
- Niedrig bewertete Unternehmen ohne Qualität



Sélection & timing

Actions | Aperçu



Anlage-universum

Märkte

- STOXX 600, CDAX, S&P 500
- +/- 1.200 Unternehmen
- Börsenkapitalisierung von mindestens 500 Mio. €

Spezialthemen für Anlagen in Europa und den USA über Investmentfonds

Screening und Scoring

Geschäftsqualität

- Rentabilität
- Stabilität
- Kapitaleffizienz
- Bilanzqualität

Unternehmensbewertung

- Free Cash Flow Yield
- Shareholder Value / EBIT
- Kurs-Gewinn-Verhältnis
- Dividendenertrag

Datenbasierte Analyse (Factset, Bloomberg)

Qualitative Analyse

Geschäftsmodell

- Marken / Patente
- Umstellungskosten
- Netzwerk-Effekte
- Kostenvorteile

Qualität des Managements

Regionale Aufstellung

Eigene Analysen Unternehmensver-sammlungen

Anlegerkonferenzen

Analystenberichte

Portfolio

Quotenmanagement

- Aktive Verwaltung nach den Vorgaben des globalen Anlageausschusses

Aktienauswahl

- Auswahl nach dem Bottom-up-Prinzip außerhalb der Benchmark

Risikomanagement

- Ständige Risikobewertung und ständiges Risikomanagement

Schwerpunktmäßig ausgerichtetes Portfolio

Auswahl von erstklassigen Aktien



Sélection & timing

Obligations | Aperçu



Anlage-universum

Märkte

- Staatsanleihen
- Pfandbriefe
- Unternehmensanleihen
- Hochzinsanleihen

Schwerpunktmäßige Ausrichtung auf EUR, USD

Aufnahme von gängigen Währungen

Sektor-analyse

Schuldentrag-fähigkeit

- Stabilität
- Zukunftsfähigkeit
- Liquidität

Markt-umgebung

- Ertragsvorteil
- Laufzeit
- Markttiefe
- Emissionsaktivitäten

Datenbankorientierte Analyse

Auswahl

Bewertung von Bilanzzahlen

- Nettoverschuldung / EBITDA
- Zinszahlungen
- Stabilität des Ratings
- Ausfallwahrscheinlichkeiten
- Voraussichtliche Entwicklung der Spreads
- Liquidität

Eigene Analysen

Analystenberichte

Unternehmens-/Gesellschafter-versammlungen

Portfolio

Aussuchen von Anleihen nach Vorauswahl

Selektive Aufnahme von Investmentfonds, die mit Spezialgebieten befasst sind

Auswahl von Anleihen hoher Qualität

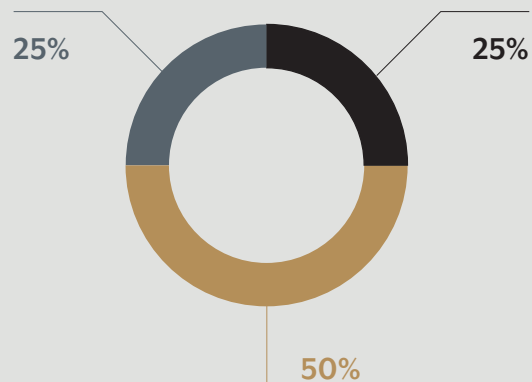


Sélection & timing

Aperçu

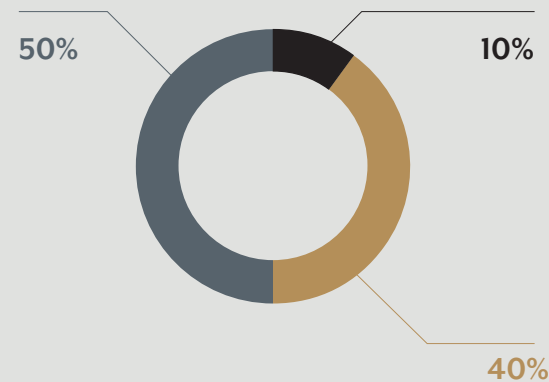


Total Return



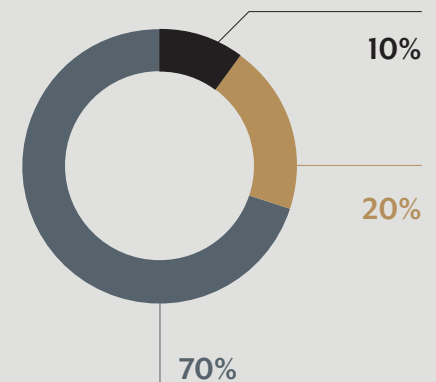
- Erzielung von positiven Renditen, die höher sind als am Geldmarkt
- Verlustvermeidung bei Anlagehorizont von 12 Monaten
- Erhaltung des Kapitals nicht garantiert

International Aktien / Anleihen



- Ausgewogene Beteiligung an den Anlagegelegenheiten, die Aktien- und Rentenmärkte zu bieten haben

International - Auf Aktien ausgerichtetes Portfolio



- Beteiligung an den Anlagegelegenheiten, die Aktien- und Rentenmärkte zu bieten haben





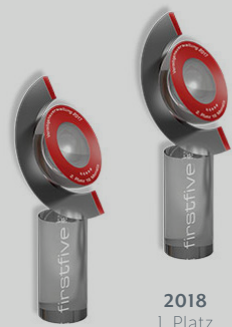
Auswahl und Timing

Unsere Aktienausswahl ist im Vergleich zu den Gesamtmarkt-Indizes attraktiver



2018

1. Platz

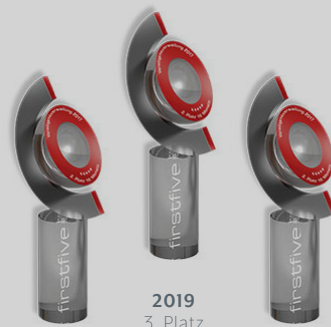


2018
3. Platz
36 Monate

2018
1. Platz
60 Monate

2019

Overall Winner



2019
1. Platz
12 Monate

2019
3. Platz
36 Monate

2019
1. Platz
60 Monate

2020

Overall Winner



2020
2. Platz
12 Monate

2020
1. Platz
36 Monate

2020
1. Platz
60 Monate

2021

Overall Winner



2021
3. Platz
12 Monate

2021
1. Platz
36 Monate

2021
1. Platz
60 Monate



ODDO BHF



SPUERKEESS

Banque et Caisse d'Épargne de l'État, Luxembourg, établissement public autonome 1,
Place de Metz, L-2954 Luxembourg, R.C.S. Luxembourg B30775